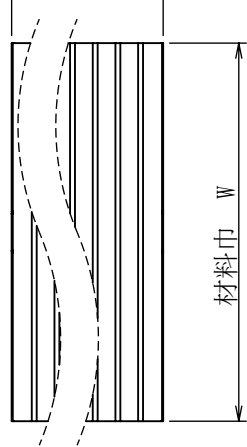
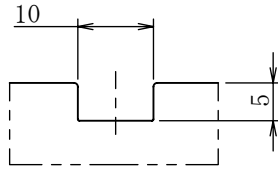


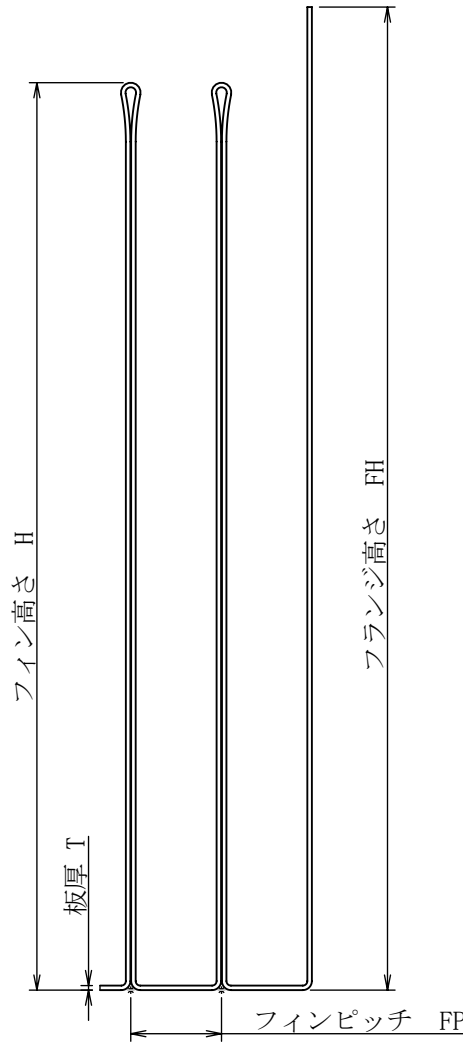
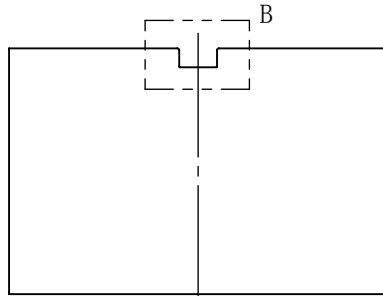
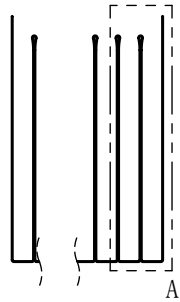
製品全長 L



材料巾 W



詳細図 B
スケール 1 : 1



詳細図 A
スケール 2 : 1

名称・図番 OPFF 配管・パイプ外側巻付け用	材質 M	取付 配管 mm	材料 厚み T	フィン ピッチ FP	フィン 高さ H	材料 巾 W	製品 全長 L	フィン 枚数 NF
OPFF-1-A-30	A1050	30	0.3	6	60	100	90	16
OPFF-1-A-35	A1050	35	0.3	6	60	100	108	19
OPFF-1-A-40	A1050	40	0.3	6	60	100	120	21
OPFF-1-A-45	A1050	45	0.3	6	60	100	138	24
OPFF-1-A-60	A1050	60	0.3	6	60	100	186	32
OPFF-1-A-70	A1050	70	0.3	6	60	100	216	37
OPFF-1-A-80	A1050	80	0.3	6	60	100	246	42
OPFF-1-A-90	A1050	90	0.3	6	60	100	276	47
OPFF-1-A-100	A1050	100	0.3	6	60	100	306	52
OPFF-1-A-120	A1050	120	0.3	6	60	100	372	63
OPFF-1-A-140	A1050	140	0.3	6	60	100	432	73
OPFF-1-A-150	A1050	150	0.3	6	60	100	462	78
OPFF-1-A-160	A1050	160	0.3	6	60	100	492	83
OPFF-1-A-180	A1050	180	0.3	6	60	100	558	94
OPFF-1-A-200	A1050	200	0.3	6	60	100	618	104
OPFF-1-A-300	A1050	300	0.3	6	60	100	930	156

注意事項

- ・薄板金属材料のため、取り扱い方法によっては、取付時に怪我をするなどの事象が発生します。切創手袋など、安全には注意して、作業をお願いします。
- ・1山1山折り曲げて制作しているため、製品ロット及び製品毎に多少の変化が発生する事があります。配管寸法が明確な場合、使用するTIMが決定している場合は、お知らせ下さい。寸法を微調整した方が良い場合があります。
- ・一般公差±0.5 (L, FL寸法を除く)
Lは(+1, -2)狙いで作製され、配管周長よりもマイナス側での寸法となります。
FH=H+5となります。FHの公差は(+0, -4)となります。
- ・フィン枚数は巻き付けた場合、外側のフィンが合わさるため、巻き付け時はフィン枚数は-1枚となります。
- ・クリップなどで外側フィンを合せて止めてご使用ください。
- ・必要に応じて、フィンの外側から結束バンドなどを巻きつけて追加固定可能です。その際、詳細図Bの溝を利用するとバンドの移動を防止できます。

秘 機密文章につき当社の事前承諾なく
第三者への開示及び閲覧を禁ず。
CONFIDENTIAL 株式会社 最上インクス

材料名称・記号		表に記載			表面処理・熱処理等				
A	製品形状, 図番変更	2023/11/08	上田真	福田	松井				
作成		2022/06/16	単位: mm			図面名称			
作成		検討	承認	尺度	OPFF-1-A-mm				
		上田真	福田	福田	1/2				
(株) 最上インクス						サイズ	図面番号	頁	改定記号
改訂	改訂内容	日付	担当	検討	承認	A4	OPFF-1-A-mm	2/2	A