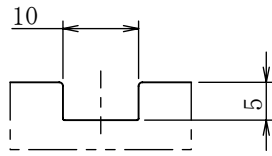
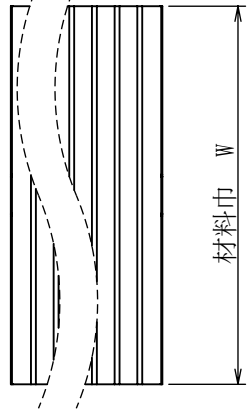
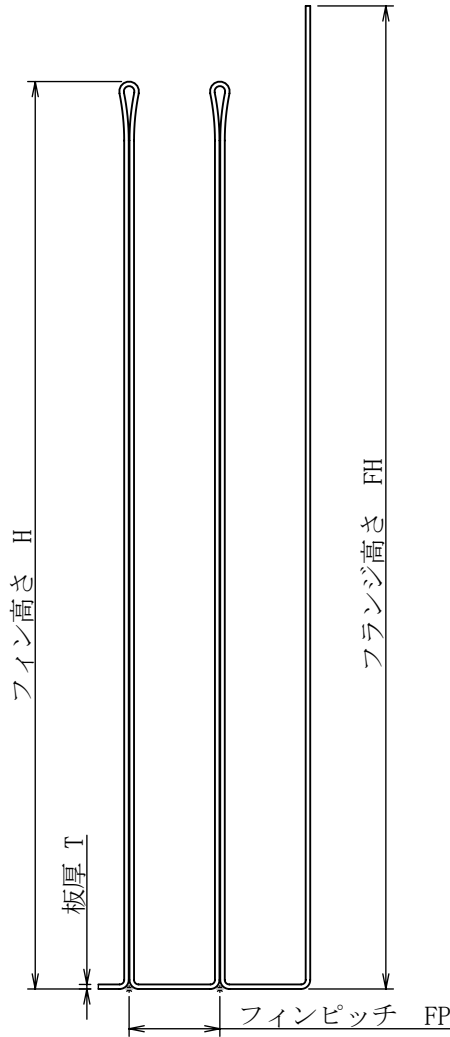
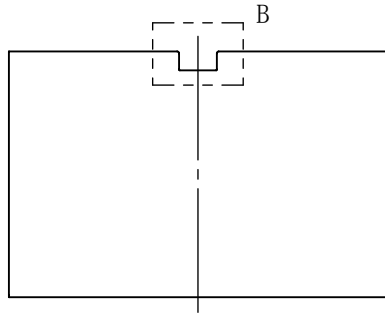
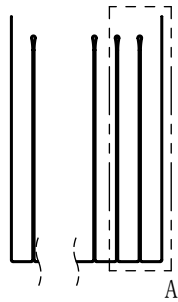


製品全長 L



詳細図 B
スケール 1 : 1



詳細図 A
スケール 2 : 1

名称・図番 OPFF 配管・パイプ外側巻付け用	材質 M	取付 配管 mm	材料 厚み T	フィン ピッチ FP	フィン 高さ H	材料 巾 W	製品 全長 L	フィン 枚数 NF
OPFF-1-A-6	A1050	6	0.3	6	60	100	18	4
OPFF-1-A-8	A1050	8	0.3	6	60	100	24	5
OPFF-1-A-10	A1050	10	0.3	6	60	100	30	6
OPFF-1-A-12	A1050	12	0.3	6	60	100	36	7
OPFF-1-A-14	A1050	14	0.3	6	60	100	42	8
OPFF-1-A-15	A1050	15	0.3	6	60	100	42	8
OPFF-1-A-16	A1050	16	0.3	6	60	100	48	9
OPFF-1-A-20	A1050	20	0.3	6	60	100	60	11

注意事項

- 薄板金属材料のため、取り扱い方法によっては、取付時に怪我をするなどの事象が発生します。切創手袋など、安全には注意して、作業をお願いします。
- 1山1山折り曲げて製作しているため、製品ロット及び製品毎に多少の変化が発生する事があります。
配管寸法が明確な場合、使用するTIMが決定している場合は、お知らせ下さい。寸法を微調整した方が良い場合があります。
- 一般公差±0.5 (L, FH寸法を除く)
Lは(+1, -2)狙いで作製され、配管周長よりもマイナス側での寸法となります。FH=H+5となります。FHの公差は(+0, -4)となります。
- フィン枚数は巻き付けた場合、外側のフィンが合わさるため、巻き付け時はフィン枚数は-1枚となります。
- クリップなどで外側フィンを合せて止めてご使用ください。
- 必要に応じて、フィンの外側から結束バンドなどを巻きつけて追加固定可能です。その際、詳細図Bの溝を利用するとバンドの移動を防止できます。

材料名称・記号		表に記載			表面処理・熱処理等				
A	製品形状, 図番変更	2023/11/08	上田真	福田	松井				
作成 2022/06/16		単位: mm		図面名称		OPFF-1-A-mm			
作成	検討	承認	尺度						
上田真	福田	福田	1/2						
(株) 最上インクス						サイズ	図面番号	頁	改定記号
						A4	OPFF-1-A-mm	1/2	A
改訂	改訂内容	日付	担当	検討	承認				

秘 機密文章につき当社の事前承諾なく
第三者への開示及び閲覧を禁ず。
CONFIDENTIAL 株式会社 最上インクス