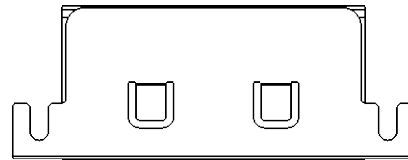
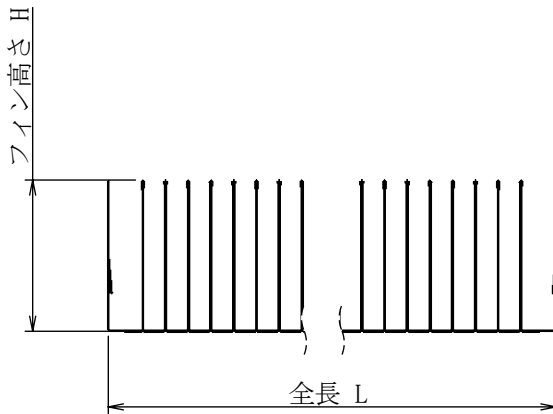
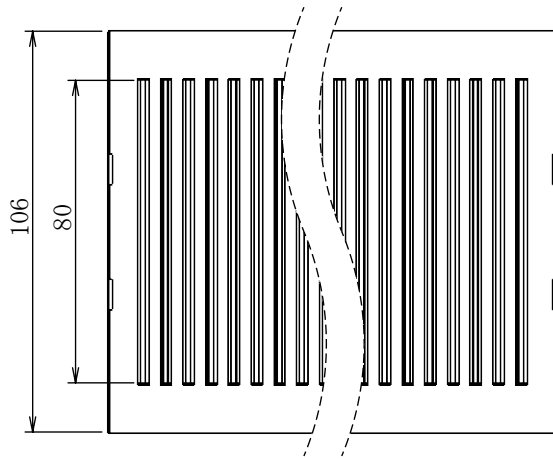


セット名称・ 図番	フィン 材質 M	取付 配管 mm	フィン 枚数 NF	フィン 高さ H	全長 L	フィン名称・ 図番	金具名称・ 図番
OPFF-set-A-6	A1050	6	2	40	20.1	OPFF-2-A-6-0.2-6-40-80-16	OPSD-S-6
OPFF-set-A-8	A1050	8	3	40	26.3	OPFF-2-A-8-0.2-6-40-80-22	OPSD-S-8
OPFF-set-A-10	A1050	10	4	40	32.6	OPFF-2-A-10-0.2-6-40-80-28	OPSD-S-10
OPFF-set-A-12	A1050	12	5	40	38.9	OPFF-2-A-12-0.2-6-40-80-34	OPSD-S-12
OPFF-set-A-14	A1050	14	6	40	45.2	OPFF-2-A-14-0.2-6-40-80-40	OPSD-S-14
OPFF-set-A-15	A1050	15	6	40	48.3	OPFF-2-A-15-0.2-6-40-80-40	OPSD-S-15
OPFF-set-A-16	A1050	16	7	40	51.5	OPFF-2-A-16-0.2-6-40-80-46	OPSD-S-16
OPFF-set-A-20	A1050	20	9	40	64.0	OPFF-2-A-20-0.2-6-40-80-58	OPSD-S-20

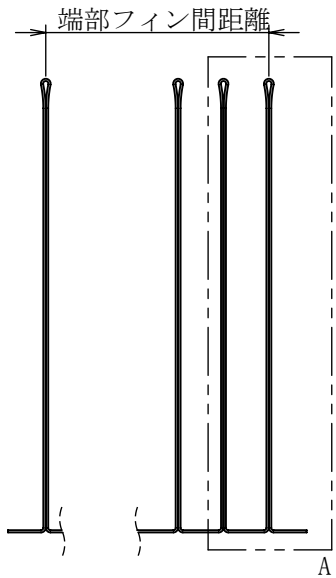
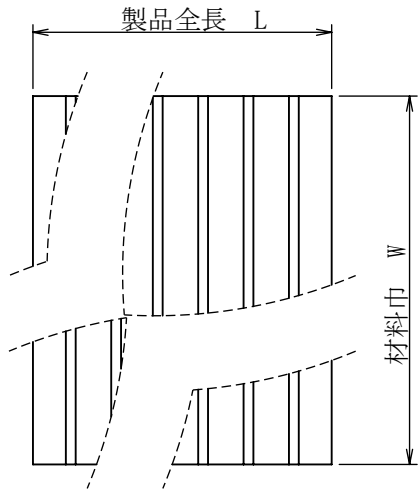


注意事項

- ・フィンに金具を被せた状態での納入になります。
- ・ネジ、ナットが付きます。
- ・個部品図面注記も適用となります。

材料名称・記号		表面処理・熱処理等	
作成	2022/12/26	単位 : mm	図面名称
作成	上田真己	検計	福田
承認	松井	尺度	1/2
(株) 最上インクス			サイズ
			A4
			図面番号
			OPFF-set-A-mm1
改訂	改訂内容	日付	担当
検計	承認	承認	承認
			頁
			1/1
			改定記号

秘 機密文章につき当社の事前承諾なく
第三者への開示及び回覧を禁ず。
CONFIDENTIAL 株式会社 最上インクス



詳細図 A
スケール 2 : 1

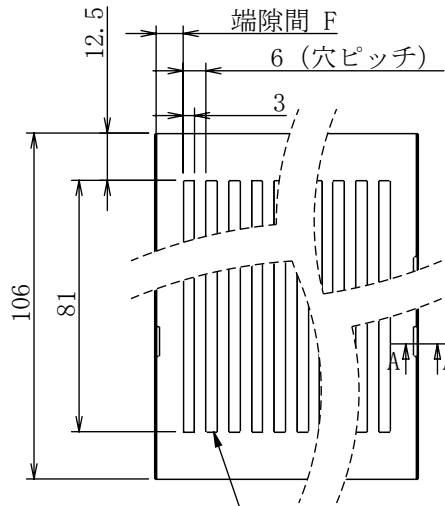
注意事項

- ・薄板金属材料のため、取り扱い方法によっては、取付時に怪我をするなどの事象が発生します。切創手袋など、安全には注意して、作業をお願いします。
- ・1山1山折り曲げて制作しているため、製品ロット及び製品毎に多少の変化が発生する事があります。配管寸法が明確な場合、使用するTIMが決定している場合は、お知らせ下さい。寸法を微調整した方が良い場合があります。
- ・一般公差±0.5 (L, FL寸法を除く)
端部フィン間距離は専用固定金具に入る寸法となります。

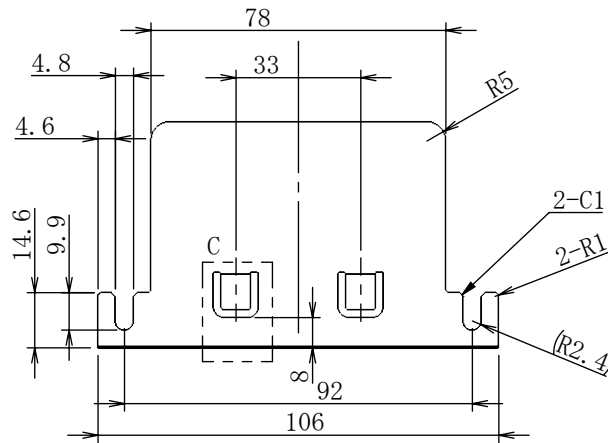
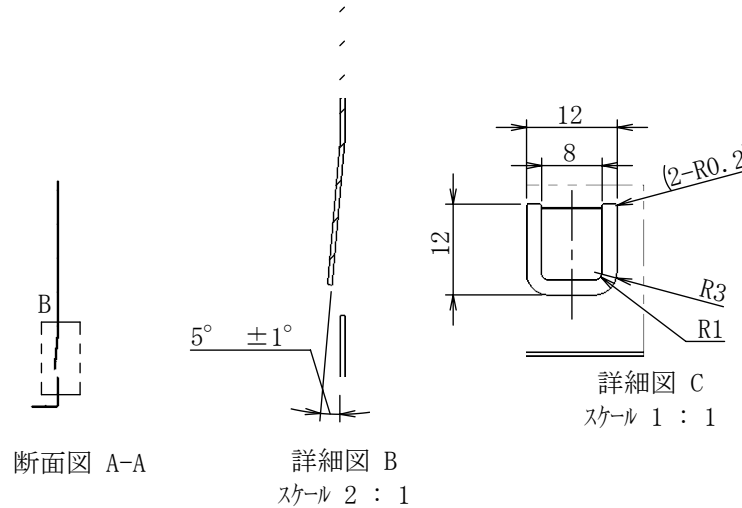
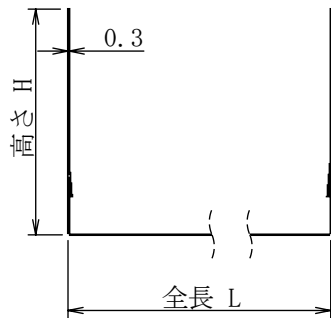
名称・図番 OPFF 配管・パイプ外側巻付け用	材質 M	取付 配管 mm	材料 厚み T	フィン ピッチ FP	フィン 高さ H	材料 巾 W	製品 全長 L	フィン 枚数 NF	フランジ 長さ FL
OPFF-2-A-6-0.2-6-40-80-16	A1050	6	0.2	6	40	80	16	2	5
OPFF-2-A-8-0.2-6-40-80-22	A1050	8	0.2	6	40	80	22	3	5
OPFF-2-A-10-0.2-6-40-80-28	A1050	10	0.2	6	40	80	28	4	5
OPFF-2-A-12-0.2-6-40-80-34	A1050	12	0.2	6	40	80	34	5	5
OPFF-2-A-14-0.2-6-40-80-40	A1050	14	0.2	6	40	80	40	6	5
OPFF-2-A-15-0.2-6-40-80-40	A1050	15	0.2	6	40	80	40	6	5
OPFF-2-A-16-0.2-6-40-80-46	A1050	16	0.2	6	40	80	46	7	5
OPFF-2-A-20-0.2-6-40-80-58	A1050	20	0.2	6	40	80	58	9	5

材料名称・記号		表に記載		表面処理・熱処理等	
作成	2022/06/16	単位	mm	図面名称	
作成	上田真	検計	福田	承認	福田
				尺度	1/1
(株) 最上インクス				サイズ	A4
				図面番号	OPFF-2-A-mm-T-FP-H-W-L
改訂	改訂内容	日付	担当	検計	承認
				頁	1/2
				改定記号	

秘 機密文章につき当社の事前承諾なく
第三者への開示及び閲覧を禁ず。
CONFIDENTIAL 株式会社 最上インクス



穴数 N -3×101角穴



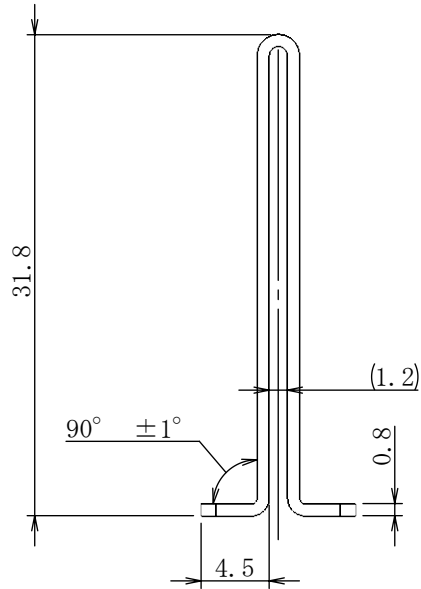
図番	取付配管 mm	穴数 N	全長 L	高さ H	端隙間 F
OPSD-S-6	6	2	20.1	39.7	5.25
OPSD-S-8	8	3	26.3	39.7	5.35
OPSD-S-10	10	4	32.6	39.7	5.5
OPSD-S-12	12	5	38.9	39.7	5.65
OPSD-S-14	14	6	45.2	39.7	5.8
OPSD-S-15	15	6	48.3	39.7	7.35
OPSD-S-16	16	7	51.5	39.7	5.95
OPSD-S-20	20	9	64.0	39.7	6.2
OPSD-S-30	30	14	96.1	59.7	7.25
OPSD-S-35	35	17	111.8	59.7	6.1
OPSD-S-40	40	19	127.5	59.7	7.95
OPSD-S-45	45	22	143.2	59.7	6.8
OPSD-S-60	60	30	190.3	59.7	6.35
OPSD-S-70	70	35	221.7	59.7	7.05
OPSD-S-80	80	40	253.2	59.7	7.8
OPSD-S-90	90	45	284.6	59.7	8.5
OPSD-S-100	100	50	316.0	59.7	9.2
OPSD-S-120	120	61	378.8	59.7	7.6
OPSD-S-140	140	71	441.7	59.7	9.05
OPSD-S-150	150	76	473.1	59.7	9.75
OPSD-S-160	160	81	504.5	59.7	10.45
OPSD-S-180	180	92	567.3	59.7	8.85
OPSD-S-200	200	102	630.2	59.7	10.3
OPSD-S-300	300	154	944.3	59.7	11.35

一般寸法公差 (図中に指定無き寸法公差は、下表による)

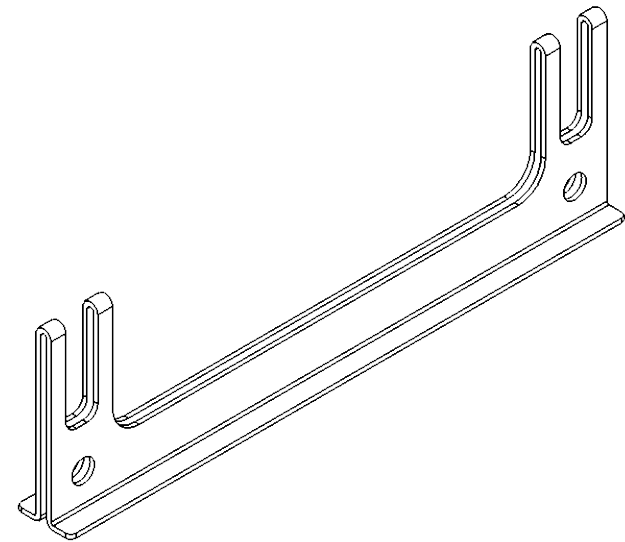
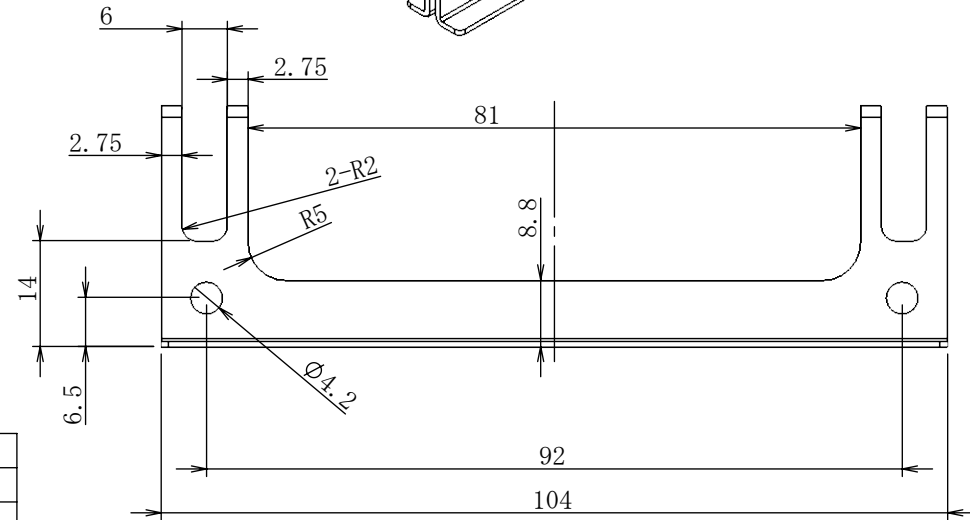
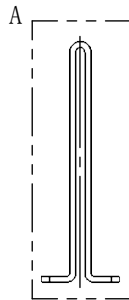
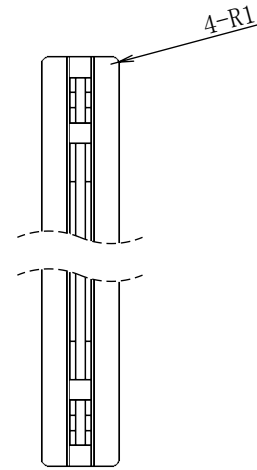
基準寸法の区分	適用寸法区分		
	機械加工 (穴ピッチ)	機械加工 (外形)	板金加工
10 以下	±0.05	±0.1	±0.15
10 を超え 50 以下	±0.1	±0.2	±0.3
50 を超え 150 以下	±0.15	±0.3	±0.5
150 を超え 300 以下	±0.2	±0.5	±0.8
300 を超え 600 以下	±0.3	±0.6	±1.0
600 を超え 1200 以下	±0.5	±0.8	±1.5

材料名称・記号	SUS304 t=0.3	表面処理・熱処理等	
作成	単位: mm	図面名称	OPSD-S-mm
作成	検計	承認	尺度
上田真己	福田	松井	1/2
(株) 最上インクス			サイズ
			A4
			図面番号
			OPSD-S-mm
改訂	改訂内容	日付	担当
			検計
			承認
			頁
			1/1
			改訂記号

秘 機密文章につき当社の事前承諾なく
 第三者への開示及び回覧を禁ず。
 CONFIDENTIAL 株式会社 最上インクス



詳細図 A
スケール 2 : 1



一般寸法公差 (図中に指定無き寸法公差は、下表による)

基準寸法の区分	適用寸法区分		
	機械加工 (穴ピッチ)	機械加工 (外形)	板金加工
10 以下	±0.05	±0.1	±0.15
10 を超え 50 以下	±0.1	±0.2	±0.3
50 を超え 150 以下	±0.15	±0.3	±0.5

材料名称・記号		SUS304 t=0.8		表面処理・熱処理等	
作成	単位: mm	図面名称	OPMF-2-1		
作成	検計	承認	尺度		
上田真己	福田	松井	1/1		
(株) 最上インクス			サイズ	図面番号	頁
			A4	OPMF-2-1	1/1
改訂	改訂内容	日付	担当	検計	承認

秘 機密文章につき当社の事前承諾なく
第三者への開示及び回覧を禁ず。
CONFIDENTIAL 株式会社 最上インクス