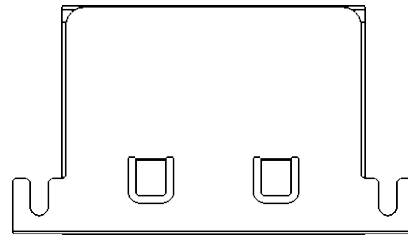
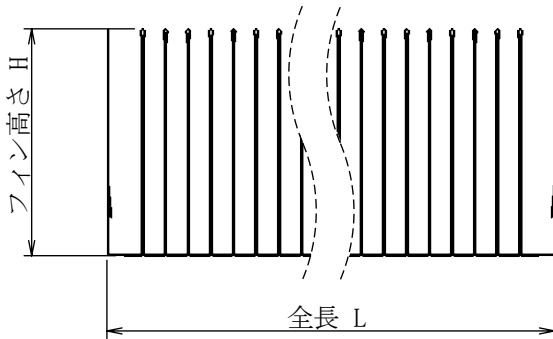


セット名称・ 図番	フィン 材質 M	取付 配管 mm	フィン 枚数 NF	フィン 高さ H	全長 L	フィン名称・ 図番	金具名称・ 図番
OPFF-set-A-30	A1050	30	14	60	96.1	OPFF-2-A-30-0.3-6-60-80-88	OPSD-S-30
OPFF-set-A-35	A1050	35	17	60	111.8	OPFF-2-A-35-0.3-6-60-80-106	OPSD-S-35
OPFF-set-A-40	A1050	40	19	60	127.5	OPFF-2-A-40-0.3-6-60-80-118	OPSD-S-40
OPFF-set-A-45	A1050	45	22	60	143.2	OPFF-2-A-45-0.3-6-60-80-136	OPSD-S-45
OPFF-set-A-60	A1050	60	30	60	190.3	OPFF-2-A-60-0.3-6-60-80-184	OPSD-S-60
OPFF-set-A-70	A1050	70	35	60	221.7	OPFF-2-A-70-0.3-6-60-80-214	OPSD-S-70
OPFF-set-A-80	A1050	80	40	60	253.2	OPFF-2-A-80-0.3-6-60-80-244	OPSD-S-80
OPFF-set-A-90	A1050	90	45	60	284.6	OPFF-2-A-90-0.3-6-60-80-274	OPSD-S-90
OPFF-set-A-100	A1050	100	50	60	316.0	OPFF-2-A-100-0.3-6-60-80-304	OPSD-S-100
OPFF-set-A-120	A1050	120	61	60	378.8	OPFF-2-A-120-0.3-6-60-80-370	OPSD-S-120
OPFF-set-A-140	A1050	140	71	60	441.7	OPFF-2-A-140-0.3-6-60-80-430	OPSD-S-140
OPFF-set-A-150	A1050	150	76	60	473.1	OPFF-2-A-150-0.3-6-60-80-460	OPSD-S-150
OPFF-set-A-160	A1050	160	81	60	504.5	OPFF-2-A-160-0.3-6-60-80-490	OPSD-S-160
OPFF-set-A-180	A1050	180	92	60	567.3	OPFF-2-A-180-0.3-6-60-80-556	OPSD-S-180
OPFF-set-A-200	A1050	200	102	60	630.2	OPFF-2-A-200-0.3-6-60-80-616	OPSD-S-200
OPFF-set-A-300	A1050	300	154	60	944.3	OPFF-2-A-300-0.3-6-60-80-928	OPSD-S-300

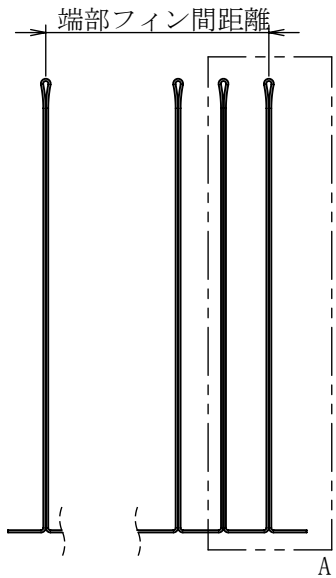
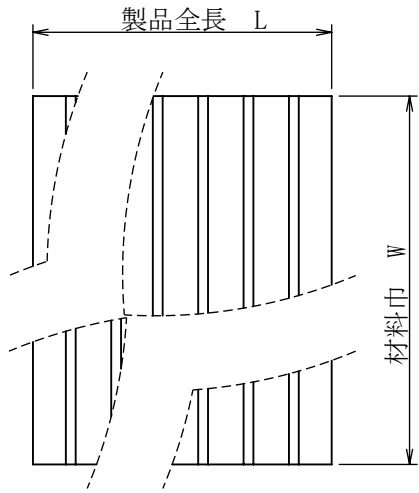


注意事項

- ・フィンに金具を被せた状態での納入になります。
- ・ネジ、ナットが付きます。
- ・個部品図面注記も適用となります。

材料名称・記号		表面処理・熱処理等	
作成 2022/12/26	単位: mm	図面名称	OPFF-set-A-mm2
作成 上田真己	検討 福田	承認 松井	尺度 1/2
(株) 最上インクス		サイズ 図面番号	A4 OPFF-set-A-mm2
改訂	改訂内容	日付	担当 検討 承認
		頁	1 / 1
		改定記号	

秘 機密文章につき当社の事前承諾なく
 第三者への開示及び回覧を禁ず。
 CONFIDENTIAL 株式会社 最上インクス



詳細図 A
スケール 2 : 1

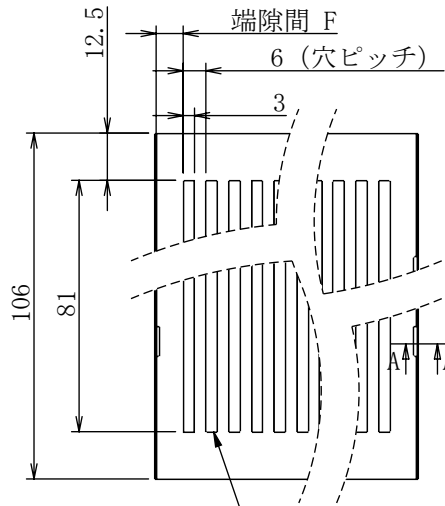
名称・図番 OPFF 配管・パイプ外側巻付け用	材質 M	取付 配管 mm	材料 厚み T	フィン ピッチ FP	フィン 高さ H	材料 巾 W	製品 全長 L	フィン 枚数 NF	フランジ 長さ FL
OPFF-2-A-30-0.3-6-60-80-88	A1050	30	0.3	6	60	80	88	14	5
OPFF-2-A-35-0.3-6-60-80-106	A1050	35	0.3	6	60	80	106	17	5
OPFF-2-A-40-0.3-6-60-80-118	A1050	40	0.3	6	60	80	118	19	5
OPFF-2-A-45-0.3-6-60-80-136	A1050	45	0.3	6	60	80	136	22	5
OPFF-2-A-60-0.3-6-60-80-184	A1050	60	0.3	6	60	80	184	30	5
OPFF-2-A-70-0.3-6-60-80-214	A1050	70	0.3	6	60	80	214	35	5
OPFF-2-A-80-0.3-6-60-80-244	A1050	80	0.3	6	60	80	244	40	5
OPFF-2-A-90-0.3-6-60-80-274	A1050	90	0.3	6	60	80	274	45	5
OPFF-2-A-100-0.3-6-60-80-304	A1050	100	0.3	6	60	80	304	50	5
OPFF-2-A-120-0.3-6-60-80-370	A1050	120	0.3	6	60	80	370	61	5
OPFF-2-A-140-0.3-6-60-80-430	A1050	140	0.3	6	60	80	430	71	5
OPFF-2-A-150-0.3-6-60-80-460	A1050	150	0.3	6	60	80	460	76	5
OPFF-2-A-160-0.3-6-60-80-490	A1050	160	0.3	6	60	80	490	81	5
OPFF-2-A-180-0.3-6-60-80-556	A1050	180	0.3	6	60	80	556	92	5
OPFF-2-A-200-0.3-6-60-80-616	A1050	200	0.3	6	60	80	616	102	5
OPFF-2-A-300-0.3-6-60-80-928	A1050	300	0.3	6	60	80	928	154	5

注意事項

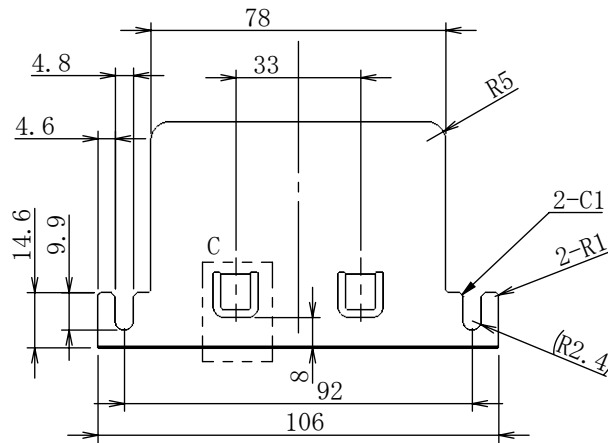
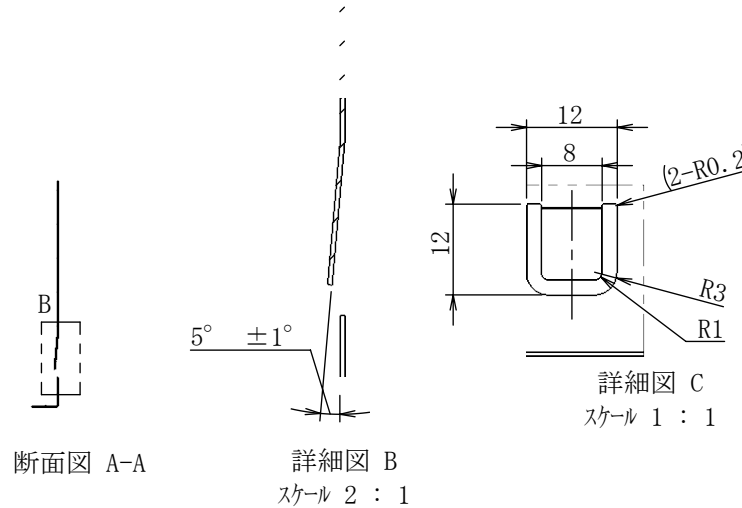
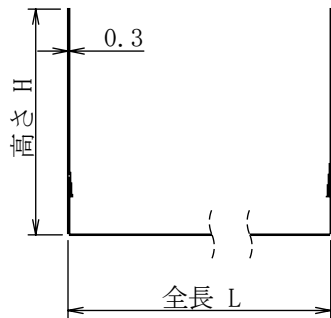
- ・薄板金属材料のため、取り扱い方法によっては、取付時に怪我をするなどの事象が発生します。切創手袋など、安全には注意して、作業をお願いします。
- ・1山1山折り曲げて制作しているため、製品ロット及び製品毎に多少の変化が発生する事があります。配管寸法が明確な場合、使用するTIMが決定している場合は、お知らせ下さい。寸法を微調整した方が良い場合があります。
- ・一般公差±0.5 (L, FL寸法を除く)
端部フィン間距離は専用固定金具に入る寸法となります。

材料名称・記号		表に記載		表面処理・熱処理等	
作成	2022/06/16	単位	mm	図面名称	
作成	上田真	検計	福田	OPFF-2-A-mm-T-FP-H-W-L	
		承認	福田	尺度	1/1
(株) 最上インクス				サイズ	A4
				図面番号	OPFF-2-A-mm-T-FP-H-W-L
改訂	改訂内容	日付	担当	検計	承認
				頁	2/2
				改定記号	

秘 機密文章につき当社の事前承諾なく
第三者への開示及び回覧を禁ず。
CONFIDENTIAL 株式会社 最上インクス



穴数 N -3×101角穴



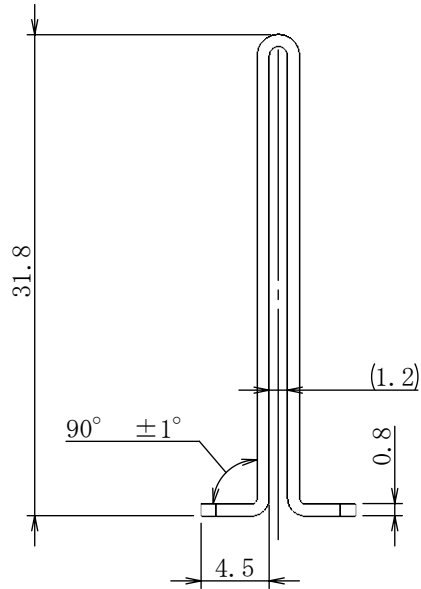
図番	取付配管 mm	穴数 N	全長 L	高さ H	端隙間 F
OPSD-S-6	6	2	20.1	39.7	5.25
OPSD-S-8	8	3	26.3	39.7	5.35
OPSD-S-10	10	4	32.6	39.7	5.5
OPSD-S-12	12	5	38.9	39.7	5.65
OPSD-S-14	14	6	45.2	39.7	5.8
OPSD-S-15	15	6	48.3	39.7	7.35
OPSD-S-16	16	7	51.5	39.7	5.95
OPSD-S-20	20	9	64.0	39.7	6.2
OPSD-S-30	30	14	96.1	59.7	7.25
OPSD-S-35	35	17	111.8	59.7	6.1
OPSD-S-40	40	19	127.5	59.7	7.95
OPSD-S-45	45	22	143.2	59.7	6.8
OPSD-S-60	60	30	190.3	59.7	6.35
OPSD-S-70	70	35	221.7	59.7	7.05
OPSD-S-80	80	40	253.2	59.7	7.8
OPSD-S-90	90	45	284.6	59.7	8.5
OPSD-S-100	100	50	316.0	59.7	9.2
OPSD-S-120	120	61	378.8	59.7	7.6
OPSD-S-140	140	71	441.7	59.7	9.05
OPSD-S-150	150	76	473.1	59.7	9.75
OPSD-S-160	160	81	504.5	59.7	10.45
OPSD-S-180	180	92	567.3	59.7	8.85
OPSD-S-200	200	102	630.2	59.7	10.3
OPSD-S-300	300	154	944.3	59.7	11.35

一般寸法公差 (図中に指定無き寸法公差は、下表による)

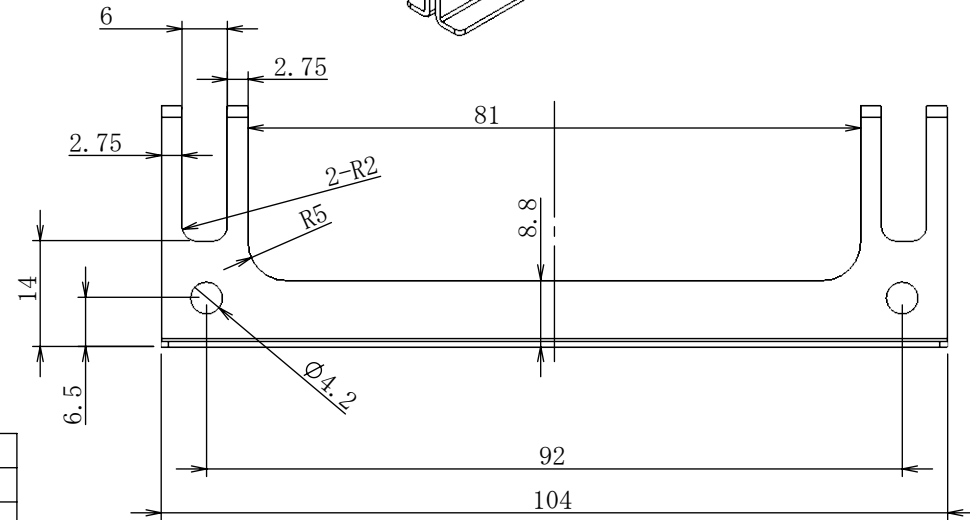
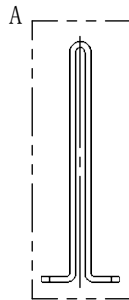
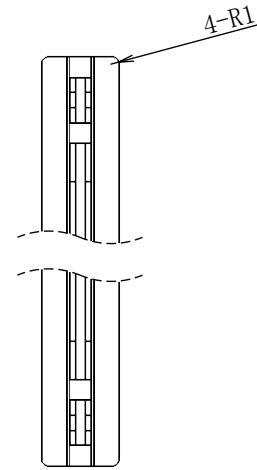
基準寸法の区分	適用寸法区分		
	機械加工 (穴ピッチ)	機械加工 (外形)	板金加工
10 以下	±0.05	±0.1	±0.15
10 を超え 50 以下	±0.1	±0.2	±0.3
50 を超え 150 以下	±0.15	±0.3	±0.5
150 を超え 300 以下	±0.2	±0.5	±0.8
300 を超え 600 以下	±0.3	±0.6	±1.0
600 を超え 1200 以下	±0.5	±0.8	±1.5

材料名称・記号	SUS304 t=0.3	表面処理・熱処理等	
作成	単位: mm	図面名称	OPSD-S-mm
作成	検計	承認	尺度
上田真己	福田	松井	1/2
(株) 最上インクス			サイズ
			A4
			図面番号
			OPSD-S-mm
改訂	改訂内容	日付	担当
			検計
			承認
			頁
			1/1
			改定記号

秘 機密文章につき当社の事前承諾なく
第三者への開示及び回覧を禁ず。
CONFIDENTIAL 株式会社 最上インクス



詳細図 A
スケール 2 : 1



一般寸法公差 (図中に指定無き寸法公差は、下表による)

基準寸法の区分	適用寸法区分		
	機械加工 (穴ピッチ)	機械加工 (外形)	板金加工
10 以下	±0.05	±0.1	±0.15
10 を超え 50 以下	±0.1	±0.2	±0.3
50 を超え 150 以下	±0.15	±0.3	±0.5

材料名称・記号	SUS304 t=0.8	表面処理・熱処理等	
---------	--------------	-----------	--

作成	単位: mm	図面名称	OPMF-2-1
作成	検計	承認	尺度
上田真己	福田	松井	1/1

改訂	改訂内容	日付	担当	検計	承認

(株) 最上インクス	サイズ	図面番号	頁	改定記号
	A4	OPMF-2-1	1/1	

秘 機密文章につき当社の事前承諾なく
第三者への開示及び回覧を禁ず。
CONFIDENTIAL 株式会社 最上インクス